

Выбор маршрута образования для детей с ОВЗ и инвалидностью

Дошкольное, общее образование для детей от рождения до момента получения общего образования

Согласие родителей (законных представителей)

Согласие ребёнка, достигшего 15 лет

Направление от организации (образовательной, медицинской, социального обслуживания)

+ письменное согласие родителей (законных представителей)



Первый шаг для выбора маршрута обучения - обследование в Ассоциации помощи педагогическим коллективам (АПМК)!

Запись на обследование в АПМК

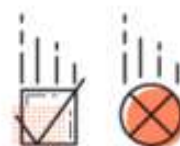
Обследование детей и взрослых: родители, педагоги, специалисты Ассоциации АПМК, проводимое БУ СПОМ ТМО



Информирование о месте, времени и порядке обследования

Обследование в АПМК

Продолжительность обследования зависит от особенностей и возможностей ребёнка



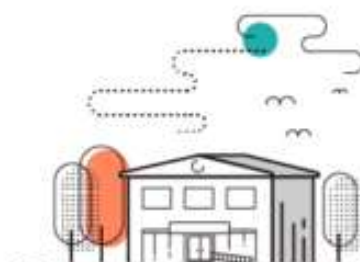
Выводы о наличии (отсутствии) у ребёнка особенностей в развитии и отклонений в поведении



Рекомендации специалистов: образовательная программа, форма и специальные условия получения образования

3

Заключение комиссии носит рекомендательный характер: выбор остаётся за семьёй, но обязательно для исполнения по предъявлению в сфере образования



1

Инклюзивное образование (совместно с другими обучающимися) в образовательных организациях²

2

В отдельных группах и классах образовательных организаций²

3

В отдельных образовательных организациях и другие²

Заключение комиссии – это основание для выполнения рекомендаций в образовательных организациях субъектов РФ

1 Приказ Министерства России от 20.09.2013 № 1062 «Об утверждении Положения о школьной медико-педагогической комиссии»

2 Федеральный закон от 29.12.2012 № 273-ФЗ (ред. от 21.07.2014) «Об образовании в Российской Федерации»