

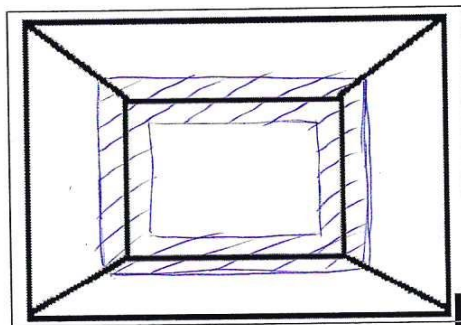
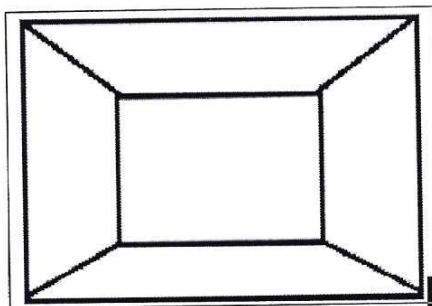
ТД901

МУНИЦИПАЛЬНЫЙ ЭТАП ВСЕРОССИЙСКОЙ ОЛИМПИАДЫ
ШКОЛЬНИКОВ

по предмету «ТЕХНОЛОГИЯ»
Направление «Культура дома, дизайн и технологии»
8-9 класс

Шифр участника ТД901

- 1. _____
+ 2. применение
— 3.



+ 4. Решение:

$$1,5x + x = 70000$$

$$2,5x = 70000$$

$$x = 70000 : 2,5$$

$$x = 28000$$

Ответ: з/п тмол составляет 28000 рублей.

— 5. Решение:

† 6. Колесо будет вращаться против часовой
стрелки, а колесо с по часовой.

† 7. Вальс

† 8. Б

† 9. Технологическая схема изготовления творога



+ 10.

1	2	3	4	5
В	Р	Г	А	Б

+ 11.

1	2	3	4
Б	В	А	Г

- 12.

Название мерки	Правила снятия мерки	Назначение мерки
обхват (сб) бедер.	1. Замерять по самой выступающей точке 2. На ширине не должно быть верхней складки 3. складка не должна искажать фигуру.	получить точный размер бедра.

+ 13. В.

+ 14. Г

- 15.

Подготовка выкройки к раскрою	Подготовка ткани к раскрою
1467	2358

- 16. _____

+ 17. Г

- 18. А

- 19.

Идеальная Посадка	симметрично свободно плечах, спине, талии короткие рукава	симметрично узко в плечах, спине, талии. свободные рукава	
-------------------	---	---	--

- 20. 1 - Б ; 2 - В ; 3 - А.

21.Творческое задание
Алгоритм выполнения задания

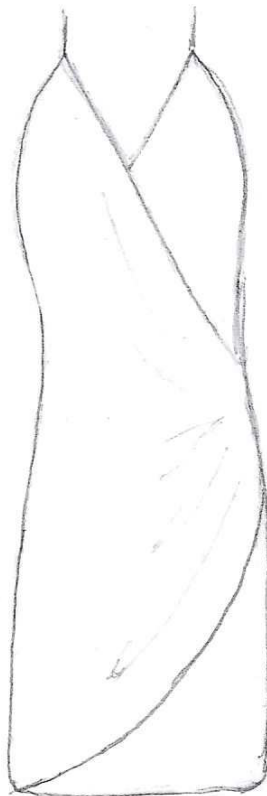
1. Изучите источники творчества (рис.1 и рис. 2)
2. Выполните эскиз модели, опираясь на источники творчества (вид спереди). Если, по Вашему замыслу, требуется продемонстрировать и вид изделия со спины, можно сделать дополнительный эскиз.
- 3.Обозначьте, пожалуйста, на эскизе конструктивные, конструктивно-декоративные и декоративные линии и элементы, если таковые Вами запроектированы.
3. Дайте название модели

Кетчипае роза.

ТД901

Эскиз модели

Техника выполнения эскиза: графический рисунок простым карандашом.

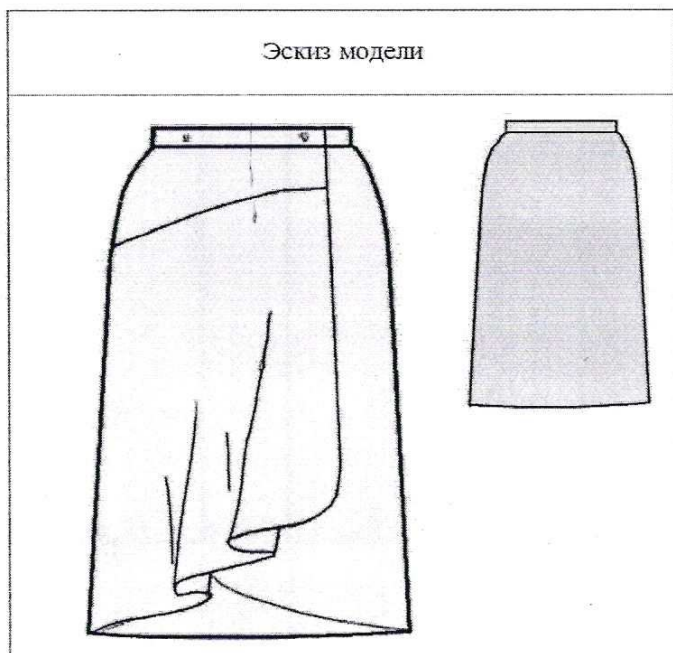


2. Практическая работа по обработки швейных изделий 8-9 класс

2.1 Моделирование юбки с запахом

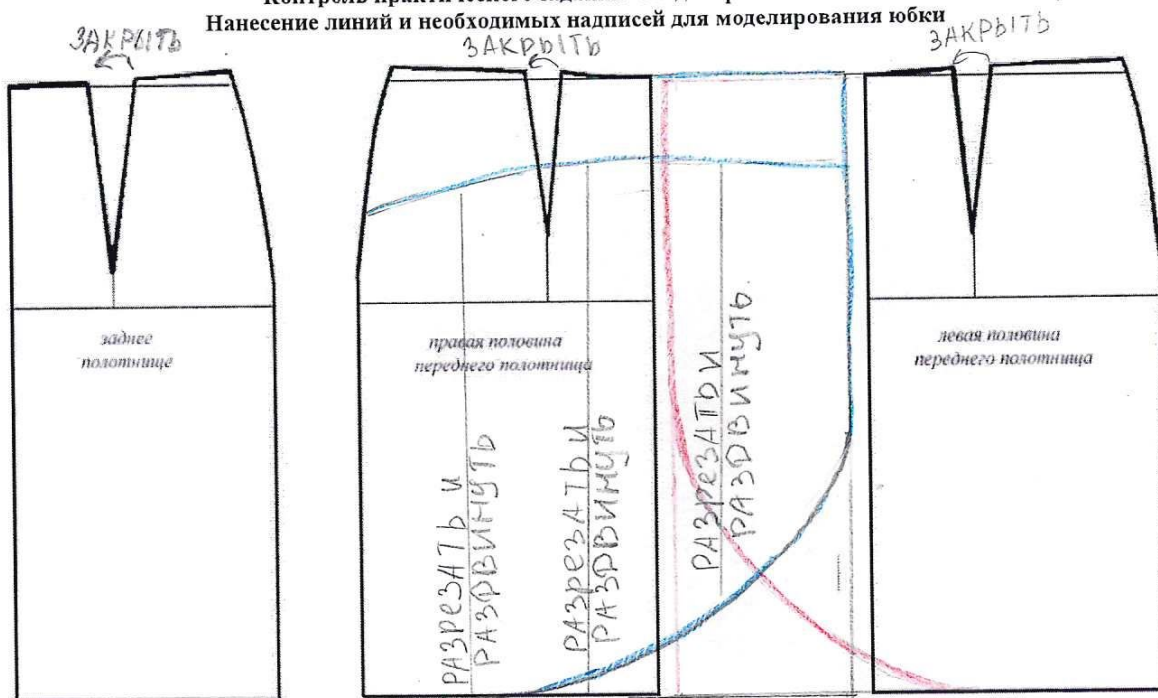
Задание:

1. Внимательно рассмотрите эскиз и прочитайте описание модели.
2. В соответствии с эскизом и описанием нанесите новые фасонные линии и обозначьте ваши действия по моделированию на листе «Контроль практического задания «Моделирование юбки». Используйте для этого слова, значки, стрелки и т.д.
3. Перенесите линии фасона на цветной лист с изображением базового чертежа («Лист для вырезания деталей выкроек»).
4. Изготовьте из цветной бумаги детали выкройки для раскладки на ткани и аккуратно наклейте на листе «Результат моделирования».
6. Нанесите на детали выкройки необходимые надписи для раскроя.
7. Проверьте правильность оформления своей работы.

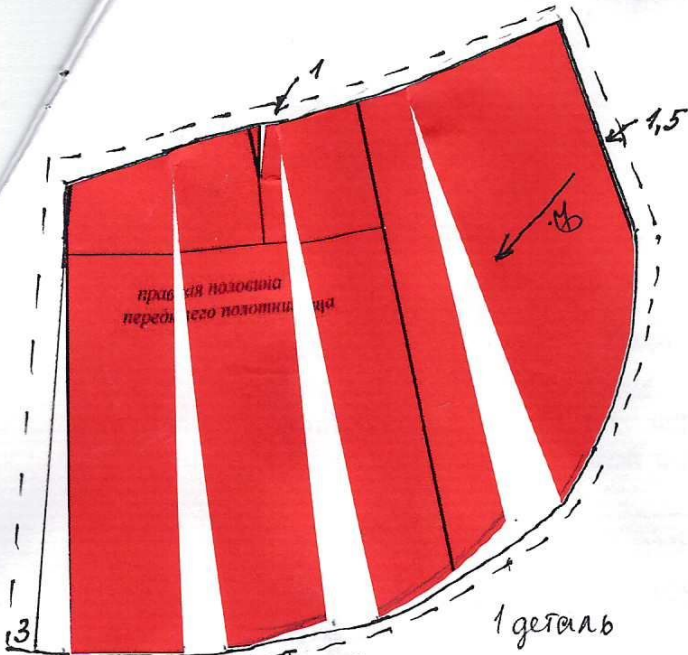


Юбка с запахом, с притачным поясом, с асимметричной кокеткой на переднем полотнище и с клешевой деталью от нее. Величина запаха = 12-15 см. Нижняя часть юбки расширена книзу от линии бедер. Нижние углы передних полотнищ закруглены.

Контроль практического задания «Моделирование юбки»
Нанесение линий и необходимых надписей для моделирования юбки

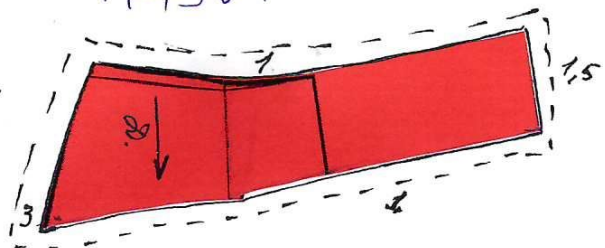


ТД 901



права́я полови́на
пе́реднего по́лотнища

1 деталь

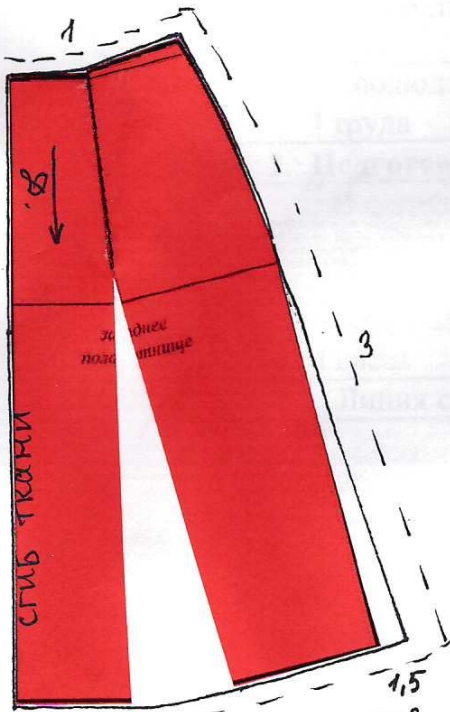


кокетка

1 деталь

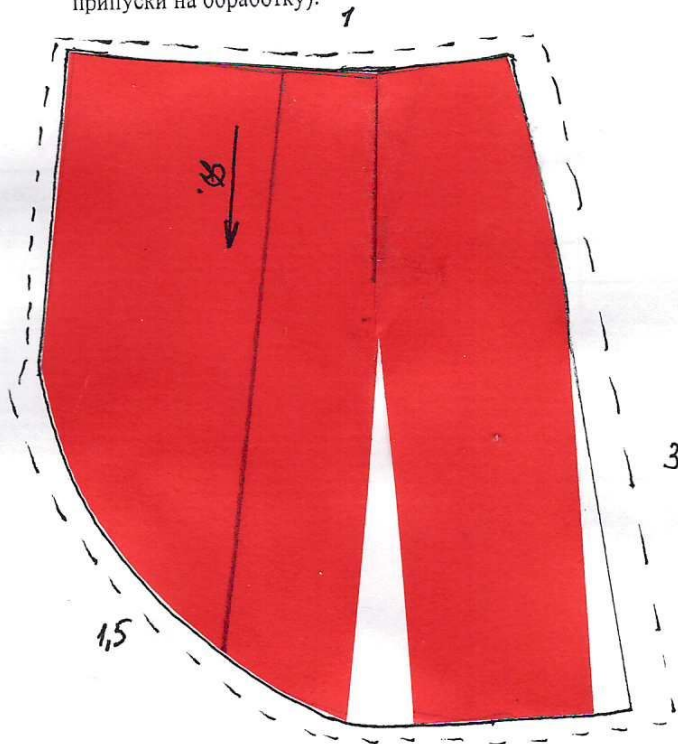
Результат моделирования

(приклеить готовые выкройки модели, нанесите на детали выкройки необходимые надписи для раскроя и припуски на обработку).



за́днее по́лотнище

1 деталь



лева́я полови́на
пе́реднего по́лотнища

1 деталь.

Карта пооперационного контроля. 9 класс.
Моделирование юбки

№п\п	Критерии оценивания	Баллы	По факту
1. Нанесение линий фасона и надписей на чертеж основы		15	
1	Расширение от линии середины переда на правой и левой половине переда	3	3
2.	Дополнительные линии разреза на правой половине переда	3	3
3.	Оформление линии низа	2	2
4.	Оформление линии кокетки	2	2
5	Указание на чертеже надписей «заккрыть» и «разрезать»	2	2
6	Оформление расширения по линии бока	2	0
7.	Соблюдение безопасных приемов труда	1	1
2. Подготовка выкройки к раскрою		5	
8.	Название деталей	1	1
9.	Количество деталей	1	1
10.	Направление долевой нити	1	1
11.	Припуски на обработку каждого среза	1	1
12.	Линия сгиба ткани	1	1
Итого:		20	18

**Карта пооперационного контроля по выполнению практической
работы «Изготовление косметички»**

№п/п	Критерии оценивания	Баллы	По факту
1	Соблюдение при раскрое направления нити основы	1	1
2	Определение лицевых сторон основной детали и тесьмы «молния»	1	1
3	Припуски на обработку 10 ± 2 мм	1	1
4	Ширина шва притачивания тесьмы «молния» 10 ± 2 мм	2	2
5	Выполнение закрепок 5 ± 2 мм	1	1
6	Ширина шва настрачивания тесьмы «молния» 3 ± 2 мм	3	3
7	Выполнение закрепок 5 ± 2 мм	1	1
8	Качество ВТО	1	0
9	Ширина стачивания боковых швов 10 ± 2 мм	1	1
10	Качество вывернутых и выправленных углов	2	2
11	Оригинальность декоративного оформления (гармоничность декоративного оформления – сочетание цветов, отделки и материала)	4	0
12	Качество ВТО	1	0
13	Соблюдение безопасных приемов работы	1	1
	Итого:	20	14